

豊中市のけんしんで「健康確認」!!

すべて個別の医療機関で受診

すべて無料*1

特定健診とがん検診の**同時受診**がしやすくなりました(肺がん・大腸がん・前立腺がん等)
すべてのがん検診は個別の医療機関での**単独受診**が可能です

*1…特定健診の受診は豊中市在住で大阪府国保加入(市交付)の人が対象です。社会保険加入者は医療保険者が定める負担金が必要となります。受診方法等はご加入の医療保険者(保険証の発行元)におたずねください。

今年度中(2023年4月～2024年3月)に対象年齢になる人が受診できます

かかりつけ医で
無料のけんしん!

健康診査

身体(腹囲)測定 尿検査
問診 貧血検査*2
血圧測定 心電図検査*2
血液検査 眼底検査*2

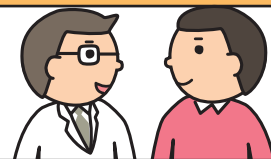
*2…医師の判断により実施

● 受診費用は **無料** です!

〈大阪府国保(市交付)にご加入の人〉

● 生活習慣病や、**治療中**でも **受診できます**

まずは主治医に相談してみましょう



30～39歳・40歳以上の生活保護受給者
満15歳以上で身体障害者手帳や療育手帳等をお持ちの人

市民健診

もちもの:
受診票ハガキ

・豊中市にお住まいの人なら、ご加入の保険の種類にかかわらず受診できます。
・39歳で年度内に40歳になる人は、特定健診を受診してください。

40～74歳

特定健診

もちもの:
受診票ハガキ
受診券・健康保険証

・社会保険にご加入の人は医療保険者が定める負担金が必要です。また、がん検診と同時受診する場合、受診票が必要です。

満75歳以上

後期高齢者医療健診

もちもの:
受診票ハガキ・受診券(大阪府発行)・健康保険証

・受診券は大阪府後期高齢者医療広域連合より4月下旬に送付されます。

セットで受けよう! がん検診

※受診票ハガキがないと受けられません。

2年に1回

今年度中(2023年4月～2024年3月)に

偶数年齢

になる人が対象です。

[子宮がん検診・乳がん検診・胃がん検診]

20歳以上

子宮がん検診

女性のみ 2年に1回

細胞診

40歳以上

肺がん検診

1年に1回

胸部エックス線検査

問診の結果、必要な人に喀痰検査(50歳以上が対象)をします。

40歳以上

乳がん検診

女性のみ 2年に1回

マンモグラフィ・視触診

40歳以上

大腸がん検診

1年に1回

便潜血検査 便に潜む血液の有無を調べます。

50歳以上

胃がん検診

2年に1回

胃部エックス線(胃バリウム)検査
胃部内視鏡(胃カメラ)検査

どちらかを選んで受診

50歳以上

前立腺がん検診

男性のみ 1年に1回

PSA検査 血液検査で腫瘍マーカーを調べます。

その他のけんしんは裏面をご覧ください

その他のけんしん

※受診票ハガキがないと受けられません。

40・45・50・55・60・65・70歳
(「国基準」に合わせて実施するため5年に1回の節目年齢です)

骨密度測定

女性のみ

DXA法…X線で腰椎+大腿骨あるいは橈骨(うでの骨)の測定
QUS法…超音波法で踵骨(かかとの骨)の測定

どちらかを選んで受診

20歳以上

肝炎ウイルス検査

一生に1回

血液検査

ウイルス性肝炎(B型・C型)に感染していないか調べます

30~74歳

75歳以上の生活保護受給者

歯科健診

1年に1回

歯周病検査・むし歯の検査など

妊婦・出産後1年未満の産婦

妊産婦歯科健診

妊婦で1回
産婦で1回

母子健康手帳
※受診票ハガキ・妊産婦歯科健診受診券(ある方のみ)

歯周病検査・むし歯の検査
歯周病リスク検査など(豊中市歯科医師会推奨)

30歳以上 在宅療養者

歯科健診

1年に1回

歯周病検査・むし歯の検査など

[お問合せ先] 豊中市医療保健センター 06-6848-1661

満75歳以上

後期高齢者医療歯科健診

1年に1回

口腔内検査・歯周病検査・口腔機能検査など

[お問合せ先] 大阪府後期高齢者医療広域連合給付課 06-4790-2031

クーポン券が必要です

風しん抗体検査

男性のみ

一生に1回

血液検査

1962年(昭和37年)4月2日から
1979年(昭和54年)4月1日までに
生まれた男性が対象です。

風しんの抗体があるかどうかを調べます
抗体が低い場合は、無料で予防接種を受けることができます

詳細はホームページでもご確認いただけます



クーポン券発行&お問い合わせ

健康危機対策課ワクチン係 06-6152-7329
(予防接種担当)

市発行の無料のクーポン券で受診しましょう

※けんしんの結果、精密検査が必要な場合は別途検査費用がかかります。

けんしんの受け方

1 取扱い医療機関を調べる

ホームページで調べる

豊中市 おとなのけんしん



電話で調べる

けんしんお問合せダイヤル

06-6152-7538

2 電話予約する

取扱い医療機関に直接電話し、
日程や受診方法を確認してください。

3 けんしん当日

① 保険証

② 受診票ハガキ・受診券
を持参してください。

受診票ハガキ・受診券について

受診票ハガキ・受診券がお手元ない場合はけんしんお問合せダイヤルまでご連絡ください。

※受診票ハガキ・受診券がないと受けられません。

受診票ハガキ

豊中市保健所
2023年度 けんしん受診券
【有効期間】2023年4月1日(土)～2024年3月31日(日)に診療券に記入いただけます。

項目	年齢	検査項目	検査時期
市 民 会 員	30~39歳	梅毒	任意
市 民 会 員	40~49歳	梅毒	任意
市 民 会 員	50~59歳	梅毒	任意
市 民 会 員	60~69歳	梅毒	任意
市 民 会 員	70歳以上	梅毒	任意
市 民 会 員	75歳以上	梅毒	任意
市 民 会 員	80歳以上	梅毒	任意
市 民 会 員	85歳以上	梅毒	任意
市 民 会 員	90歳以上	梅毒	任意
市 民 会 員	95歳以上	梅毒	任意
市 民 会 員	100歳以上	梅毒	任意
市 民 会 員	105歳以上	梅毒	任意
市 民 会 員	110歳以上	梅毒	任意
市 民 会 員	115歳以上	梅毒	任意
市 民 会 員	120歳以上	梅毒	任意
市 民 会 員	125歳以上	梅毒	任意
市 民 会 員	130歳以上	梅毒	任意
市 民 会 員	135歳以上	梅毒	任意
市 民 会 員	140歳以上	梅毒	任意
市 民 会 員	145歳以上	梅毒	任意
市 民 会 員	150歳以上	梅毒	任意
市 民 会 員	155歳以上	梅毒	任意
市 民 会 員	160歳以上	梅毒	任意
市 民 会 員	165歳以上	梅毒	任意
市 民 会 員	170歳以上	梅毒	任意
市 民 会 員	175歳以上	梅毒	任意
市 民 会 員	180歳以上	梅毒	任意
市 民 会 員	185歳以上	梅毒	任意
市 民 会 員	190歳以上	梅毒	任意
市 民 会 員	195歳以上	梅毒	任意
市 民 会 員	200歳以上	梅毒	任意

受診券

2023年度 けんしん受診券

項目	年齢	検査項目	検査時期
市 民 会 員	30~39歳	梅毒	任意
市 民 会 員	40~49歳	梅毒	任意
市 民 会 員	50~59歳	梅毒	任意
市 民 会 員	60~69歳	梅毒	任意
市 民 会 員	70歳以上	梅毒	任意
市 民 会 員	75歳以上	梅毒	任意
市 民 会 員	80歳以上	梅毒	任意
市 民 会 員	85歳以上	梅毒	任意
市 民 会 員	90歳以上	梅毒	任意
市 民 会 員	95歳以上	梅毒	任意
市 民 会 員	100歳以上	梅毒	任意
市 民 会 員	105歳以上	梅毒	任意
市 民 会 員	110歳以上	梅毒	任意
市 民 会 員	115歳以上	梅毒	任意
市 民 会 員	120歳以上	梅毒	任意
市 民 会 員	125歳以上	梅毒	任意
市 民 会 員	130歳以上	梅毒	任意
市 民 会 員	135歳以上	梅毒	任意
市 民 会 員	140歳以上	梅毒	任意
市 民 会 員	145歳以上	梅毒	任意
市 民 会 員	150歳以上	梅毒	任意
市 民 会 員	155歳以上	梅毒	任意
市 民 会 員	160歳以上	梅毒	任意
市 民 会 員	165歳以上	梅毒	任意
市 民 会 員	170歳以上	梅毒	任意
市 民 会 員	175歳以上	梅毒	任意
市 民 会 員	180歳以上	梅毒	任意
市 民 会 員	185歳以上	梅毒	任意
市 民 会 員	190歳以上	梅毒	任意
市 民 会 員	195歳以上	梅毒	任意
市 民 会 員	200歳以上	梅毒	任意

(例)大阪府国保(市交付)の受診券

あなたにぴったりのけんしんをご案内します!

けんしんお問合せダイヤル 06-6152-7538 <平日> 9:00~17:15